

さくら花見堂だより

第1号



花見堂小学校の跡地にできた複合施設「さくら花見堂」が開設されて3年目を迎えました。この施設がより多くの皆さんに親しまれ、フリースペースを中心に地域が発展していけるよう施設の維持管理を世田谷区から受諾している(株)世田谷サービス公社に「さくら花見堂コミュニティ支援専門員」という職が新たに設けられ、4月より着任することとなりました。「さくら花見堂だより」を通じて施設の取り組みを発信するとともに、今後さまざまなことを手掛けていきたいと思っています。

さくら花見堂コミュニティ支援専門員
代田1丁目在住 小島 裕子

はちカフェ

さくら花見堂のフリースペースに集う人々が顔見知りになるきっかけづくりになればと「はちカフェ」を始めました。不定期オープンですがぜひお立ちよりください。



さくらが
復活しました!

5月の予定

開店時間 11時~15時

3日(金・祝)
11日(土)
14日(火)
20日(月)

建て替えの時には生き残った桜が、その後、寿命のために伐採されましたが、その木の根本から若木が出て今年花を咲かせてくれました。

家具のお手入れしました

フリースペースにあるイスやテーブルをご存知ですか。これらは、花見堂小学校や、移転前の代田南児童館にあった木々を利用して作られています。生木から作られた家具なので、既製品よりメンテナンスが必要ですが、家具の手入れは花見堂小学校の思い出を引き継ぐ大切な活動です。

2024年3月23日（土）に行われた家具のお手入れは、ニス塗った後に乾拭きしたり、イスの座面の汚れをとったりしました。子どもから大人まで大勢の参加者にご協力いただき、あっという間に家具が蘇りました。

次回は秋に行う予定です。

家具ができるまでの動画もぜひご覧ください。→

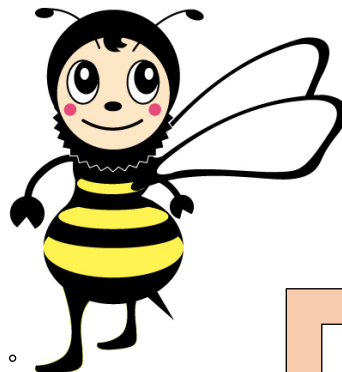


4月25日（木）から5月6日（月・祝）までは
工事のために遊戯室は使えません

食べかすやゴミが落ちて
悲しいなあ

忘れ物がいっぱい！
持ち物に名前書いてある？

はっちのつぶやき



怪我したときにお家の人
と連絡が取れなくて困っ
たことがあったよ

殴り合いのケンカをしている
子がいたよ
みんな仲良く遊ぼうね

さくら花見堂

住所/世田谷区代田1-13-14

電話/03-3414-2836

<https://hanamido.net>